

# PLAN DE TRAVAIL CE2

**MARDI 12 MAI**

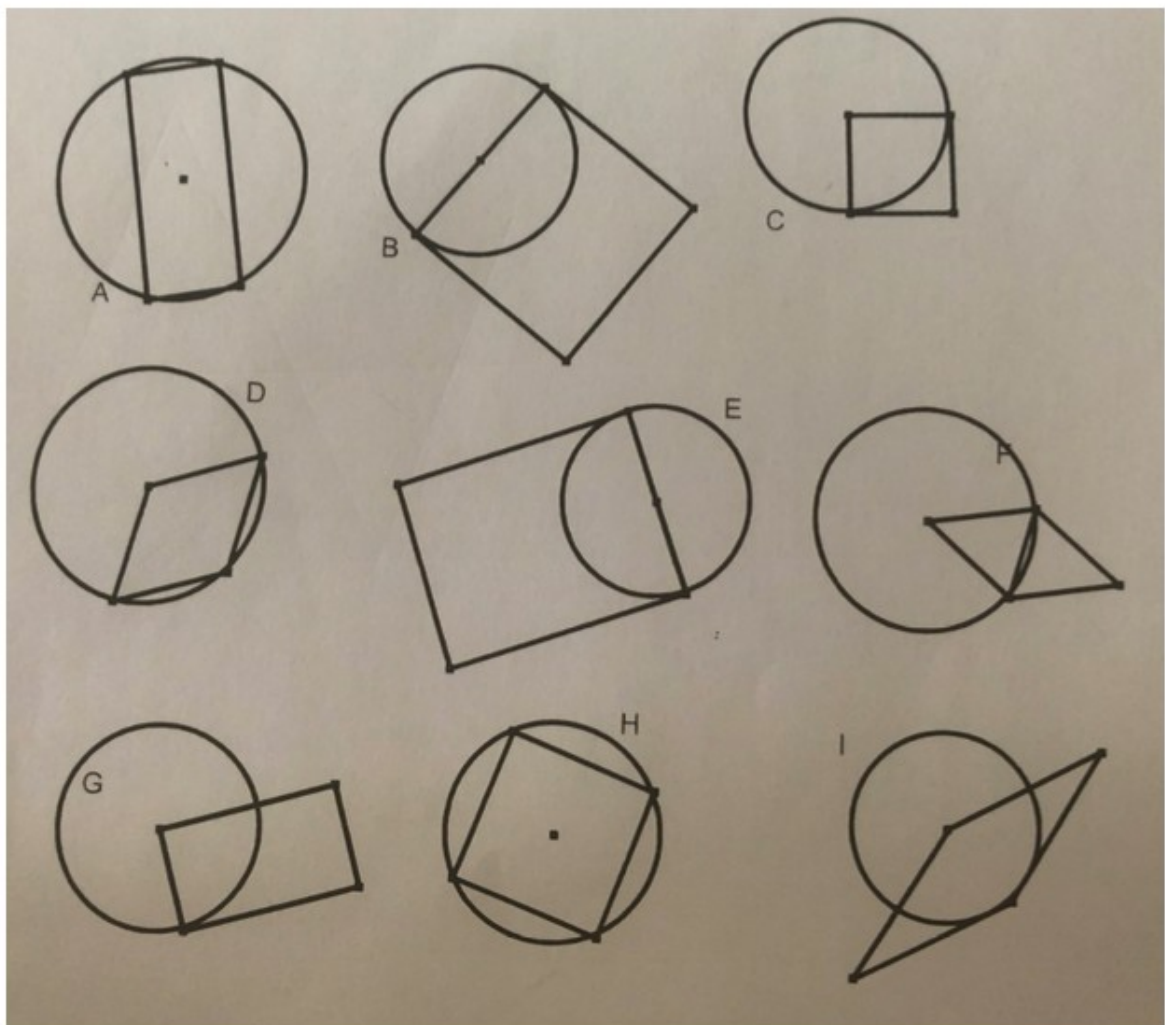
<b>RITUELS</b>	<ul style="list-style-type: none"><li>❖ <u>Nombre du jour</u> : 750</li><li>❖ <u>Ecrivain</u> : Continue la phrase : <i>« Si j'étais un métier, je serais ... parce que ... »</i></li></ul>
<b>FRANCAIS</b>	<ul style="list-style-type: none"><li>• <u>grammaire</u>: ▶ <b>NOUVELLE NOTION</b> , <b>vidéo à regarder</b>: l'imparfait  <a href="https://lesfondamentaux.reseau-canope.fr/discipline/langue-francaise/grammaire/temps-simples-de-lindicatif-prendre-appui-sur-les-regularites/l'imparfait-un-temps-regulier.html">https://lesfondamentaux.reseau-canope.fr/discipline/langue-francaise/grammaire/temps-simples-de-lindicatif-prendre-appui-sur-les-regularites/l'imparfait-un-temps-regulier.html</a></li><li>• <u>Orthographe</u>:<ul style="list-style-type: none"><li>- lire le texte p 88</li><li>- lire la leçon p 89</li><li>+</li><li>➤ ex 6 p 89</li></ul></li></ul>
<b>MATHS</b>	<ul style="list-style-type: none"><li>• <u>Géométrie</u><ul style="list-style-type: none"><li>➤ ex sur fiche</li></ul></li></ul>
<b>SCIENCES</b>	<ul style="list-style-type: none"><li>• <u>Travail proposé par Madame Ouali</u> (avec qui vous faites habituellement les sciences)<ul style="list-style-type: none"><li>➤ vidéo à regarder <a href="https://www.youtube.com/watch?v=ArMxieMPmE0">https://www.youtube.com/watch?v=ArMxieMPmE0</a></li><li>+ ex sur fiche</li></ul></li></ul>

# Mathématiques

## Fiche

Trouve la figure que j'ai choisie ...

- Sur la figure que j'ai choisie, on peut voir un carré et un cercle. Deux sommets du carré sont sur le cercle. Un troisième sommet est au centre du cercle .....
- Sur la figure que j'ai choisie, on peut voir un cercle et un rectangle. Deux sommets du rectangle sont sur le cercle. ....



# SCIENCES 1 : LA DIGESTION

## Que se passe-t-il quand on mange ?

Quand tu manges, les aliments traversent la bouche puis l'appareil ou tube digestif qui est composé de :

- l'œsophage
- L'estomac
- L'intestin grêle
- Le gros intestin

A l'intérieur de ton corps, les aliments sont transformés de façon mécanique et chimique en toutes petites particules qu'on appelle des nutriments. Ceux-ci sont tellement petits qu'ils peuvent passer à travers la paroi de l'intestin pour aller nourrir le reste de ton corps.

## Lis le texte et réponds

❶ De quoi est composé l'appareil digestif ?

---

---

---

❷ En quoi sont transformés les aliments ?

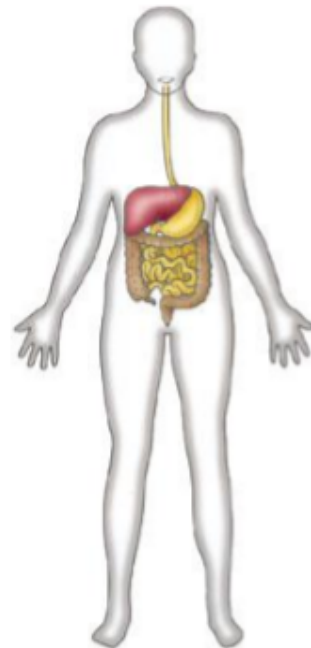
---

❸ A quoi sert l'appareil digestif ?

---

❹ A quoi servent les nutriments ?

---



## Vrai ou faux ?

a) La bouche est une étape de la digestion.

b) Les dents ne participent pas au processus de digestion.

c) La salive est produite par les glandes salivaires.

d) La salive commence la transformation chimique.

## La bouche est la première étape de la digestion.

Il faut bien mâcher car ça permet de commencer la transformation des aliments.

Les dents écrasent, découpent et déchirent les aliments. C'est le premier aspect de la transformation mécanique de la digestion.

Puis la salive de la bouche, produite par les glandes salivaires, commencent à transformer chimiquement les aliments. Elle va faciliter leur assimilation par les autres organes du tube digestif.