

Correction plan de travail des CM1/CM2 (seulement pour les adultes qui me corrigent !) : mardi 14.04

Dictée sans fautes : Voilà la correction... as-tu retrouvé TOUTES les erreurs ?

En classe

Une boulette de papier mâché vient de s'écraser contre le tableau. Furieux

je suspends la leçon que j'étais en train de faire et ayant exigé que tous les

élèves croisent les bras et me regardent, je tente de découvrir le coupable.

Quelques têtes se tournent vers André..., des regards le désignent à mon

courroux.

Mon opinion est faite. André est coupable. Sans hésitation, je m'adresse à

lui : « Tu me feras, pour demain, deux problèmes. Tu les feras signer à

tes parents... »

Conjugaison :

CM1 et CM2 :

3- Récris ces phrases en conjuguant les verbes au futur. Souligne les verbes.

- Demain, nous mangerons une tarte au citron.
- Dans vingt minutes, ma sœur Delphine entrera sur la scène.
- À la récréation, nous jouerons à saute-mouton.
- Tu enfileras ton pull préféré.
- La semaine prochaine, on escaladera cette montagne.
- Vous couperez ce gâteau en huit parts.
- Victor et Paul crieront de toutes leurs forces.

4- Récris ces phrases en conjuguant les verbes au futur. Souligne les verbes.

- Les fleurs égayeront le jardin.
- Je nettoierai mon vélo.
- Tu délayeras la farine dans du lait.
- L'enfant appuiera sur le bouton.
- Nous enverrons des lettres.
- Vous essuieriez la vaisselle.

5- Récris ces phrases en conjuguant les verbes au futur. Souligne les verbes.

- Tu rappelleras ton chien.
- On projettera un film.
- L'eau gèlera en hiver.
- Les étoiles étincelleront dans le ciel.
- Nous épellerons des mots.
- Vous achèterez des graines pour les oiseaux.

Mathématiques

CM1 :

n°1 fractions inférieures à 1

$$\frac{1}{3} = \frac{2}{6} = \frac{3}{4} = \frac{6}{7}$$

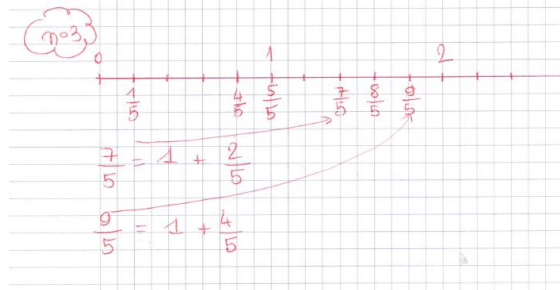
fractions égales à 1

$$\frac{10}{10} = \frac{4}{4}$$

fractions supérieures à 1

$$\frac{5}{3} = \frac{7}{5} = \frac{7}{6} = \frac{2020}{2018}$$

m°1

$$\frac{4}{4} = 1 \quad \frac{5}{5} = 1$$
$$\frac{6}{3} = \frac{3}{3} + \frac{3}{3} = 2$$
$$\frac{12}{3} = \frac{3}{3} + \frac{3}{3} + \frac{3}{3} + \frac{3}{3} = 4$$
$$\frac{20}{4} = \frac{4}{4} + \frac{4}{4} + \frac{4}{4} + \frac{4}{4} + \frac{4}{4} = 5$$
$$\frac{12}{6} = \frac{6}{6} + \frac{6}{6} = 2$$


CM2 :

CM2

m°3

$12,56 < 27,01$	$25,8 < 26,1$
$34,24 > 34,095$	$789,57 > 789,485$
$0,29 < 0,3$	$2,5 = 2,500$
$1,54009 < 1,5401$	$0,001 < 0,01$
$500,2 > 500,19$	$101,2 > 100,99$

m°4

$$12,07 < 12,34 < 12,55 < 12,7 < 15,3$$

m°5

$$80 > 79,9 > 79,51 > 79,055 > 79$$

m°6

le plus petit : 0,129

le plus grand : 920,1

m°7

$$0,5 < 0,6 < 0,7 < 0,8 < 0,9 < 0,10 < 0,11$$

Si j'ajoute $\frac{1}{10}$ à chaque fois, après 0,9, il y a 1 puis 1,1...

HISTOIRE :

CM1 :

CEST PAS SORCIER

Les Gaulois

Date : ___ / ___ / ___



Quelles sont les boutiques du village ?

- La forge
- La boulangerie
- La verrerie

On connaît les Gaulois grâce aux livres qu'ils ont écrits : Vrai Faux



Les Gaulois avaient les cheveux blonds parce qu'ils utilisaient :

- du lait de chaux
- de la peinture jaune
- de l'argile

Complète avec les bonnes dates :



Comment sont construites les maisons gauloises ?

structure en bois, mur en torchis

Qu'y a-t-il au centre de la maison ?

le foyer (feu) pour cuisiner



Comment s'appelle le pantalon gaulois ?

les braies

Comment s'appelle ce bijou ?

une fibule



Cet artisan fabrique de la...

céramique (poterie)



Cette partie du casque gaulois sert à :

- protéger les joues et les mâchoires.
- décorer.
- empêcher le casque de s'envoler.

Ceci est la maquette d'un...

oppidum



Les Gaulois croyaient en un seul dieu :

- Vrai Faux

Qu'est-ce que les Gaulois achetaient aux Romains ?

du vin

Que leur donnaient-ils en échange ?

du sel, du blé, du fer, de l'étain et des esclaves



Vercingetorix a commencé à combattre du côté de César :

- Vrai Faux

Quel est le nom de la ville où Vercingetorix doit capituler ?

Alésia



Que doivent faire les druides après la conquête romaine ?

ils disparaissent

Quelle nouvelle langue les Gaulois apprennent-ils ?

le romain



L'empire romain va être envahi par les barbares. Quel peuple va fonder le royaume de France ?

les Francs

CM2 :

Témoignage 1 :

- 1- Depuis quel âge la fillette travaille-t-elle ?
- 2- Combien de temps reste-t-elle dans la mine ?
- 3- Que se passe-t-il si elle n'arrive pas à faire son travail ?

Témoignage 2 :

Que les enfants ne peuvent-ils plus faire une fois remontés à la surface ? Pourquoi ?

Témoignage 3 :

- 1- Que sais-tu faire que cette fillette anglaise ne sait pas faire
- 2- A ton avis, pourquoi y a-t-il de l'eau ? Pourquoi est-elle noire ?

1/ Elle travaille dans la mine depuis l'âge de 8 ans.

2/ Elle travaille entre 11h et 12 h par jour.

3/ Quand elle n'y arrive pas, « elle reçoit une raclée ». Cela veut dire qu'elle est frappée, maltraitée.

Témoignage 2 :

Les enfants ne peuvent plus se redresser correctement en sortant de la mine car ils travaillent dans une position « à quatre pattes », pliés en deux.

1/ Je sais lire et écrire car je suis allé à l'école.

2/ La présence d'eau est due à l'humidité qu'il y a sous terre et parce que les mines étaient régulièrement arrosées pour éviter des incendies. L'eau est noire à cause du charbon.